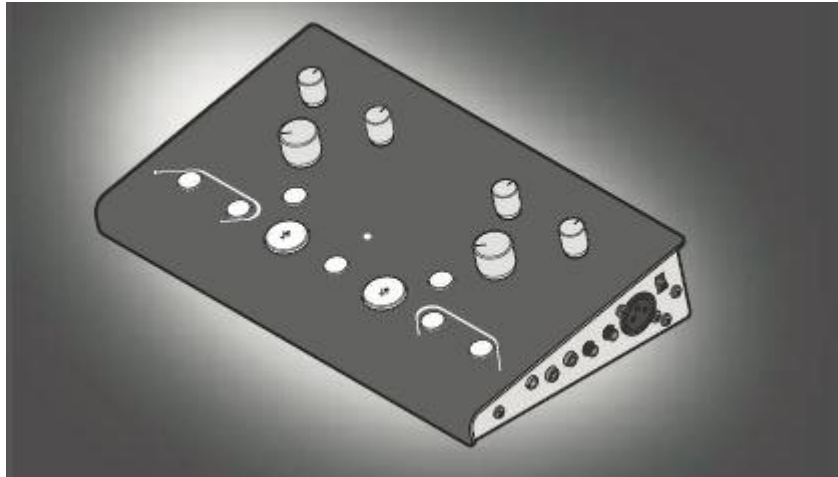


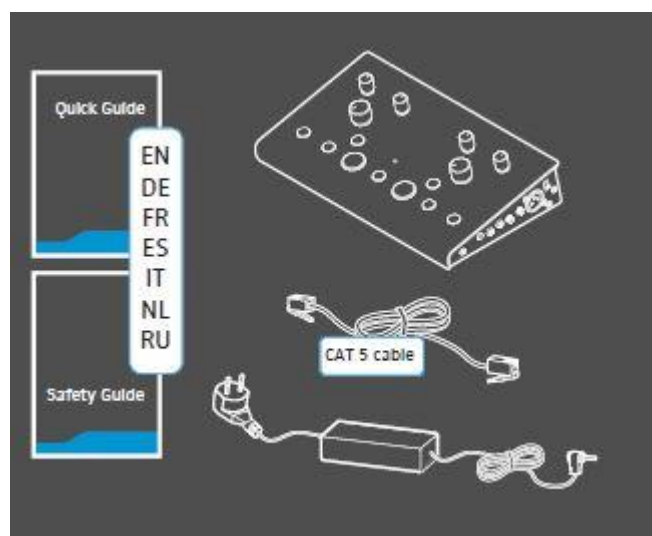
SL Interpreter

Audio control for simultaneous language interpretation

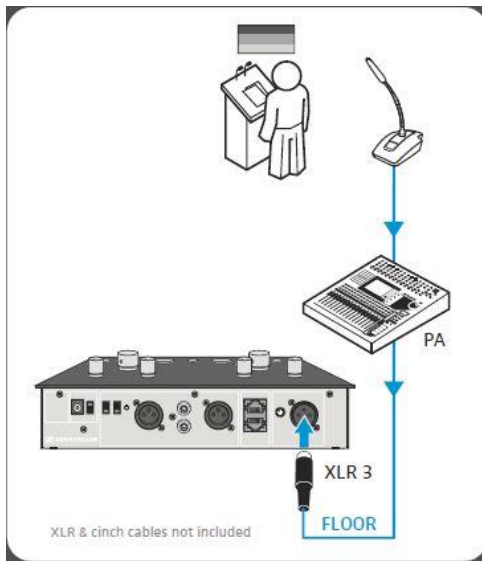


Quick Guide

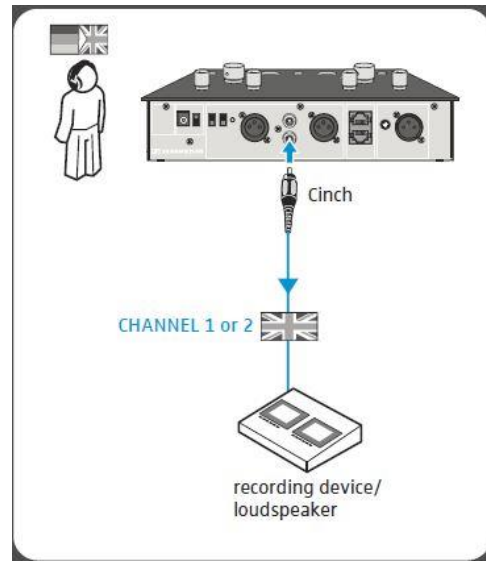
製品に含まれる物



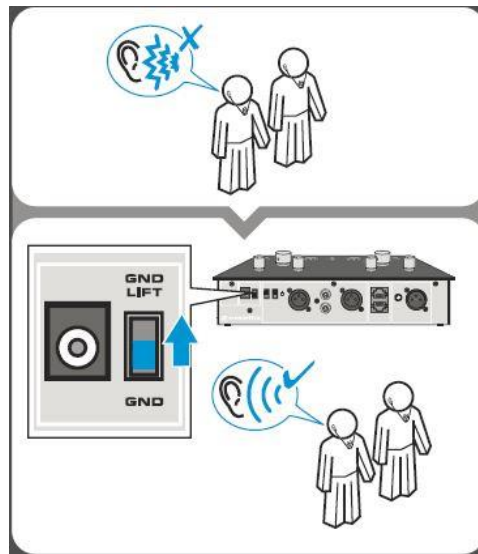
マイクホンやミキサーなどとの接続



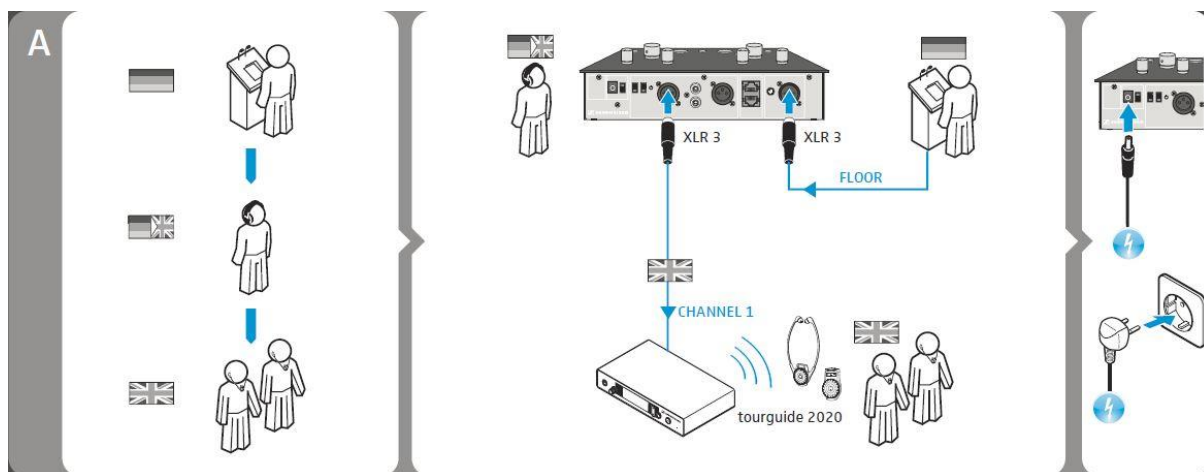
レコーディング機器との接続



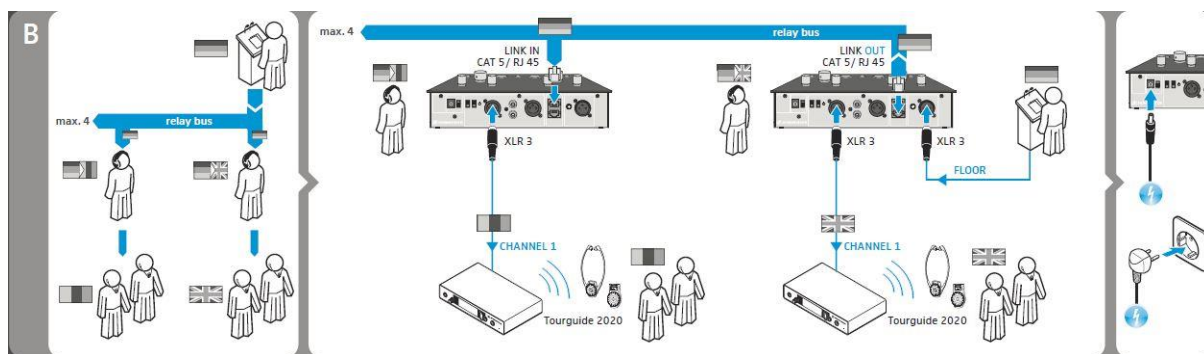
ハム ノイズが出ましたら、グランド リフト スイッチをアクティブにします



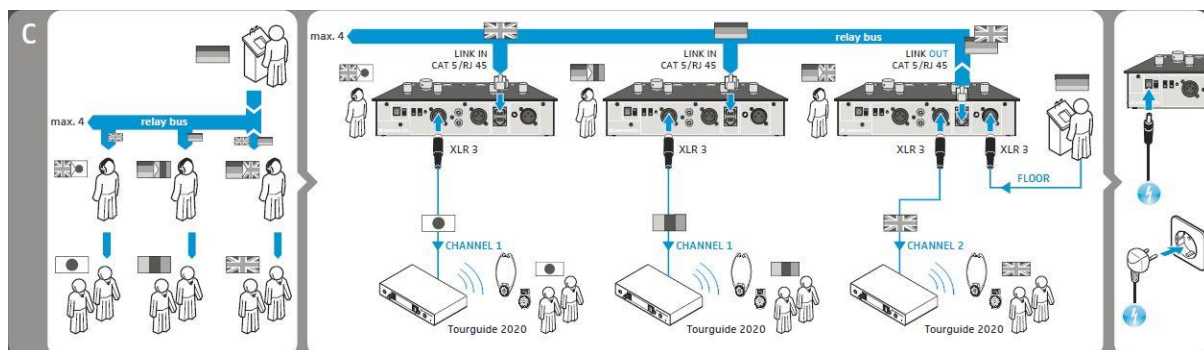
プレゼンターの言語は、1つの言語に通讯されます



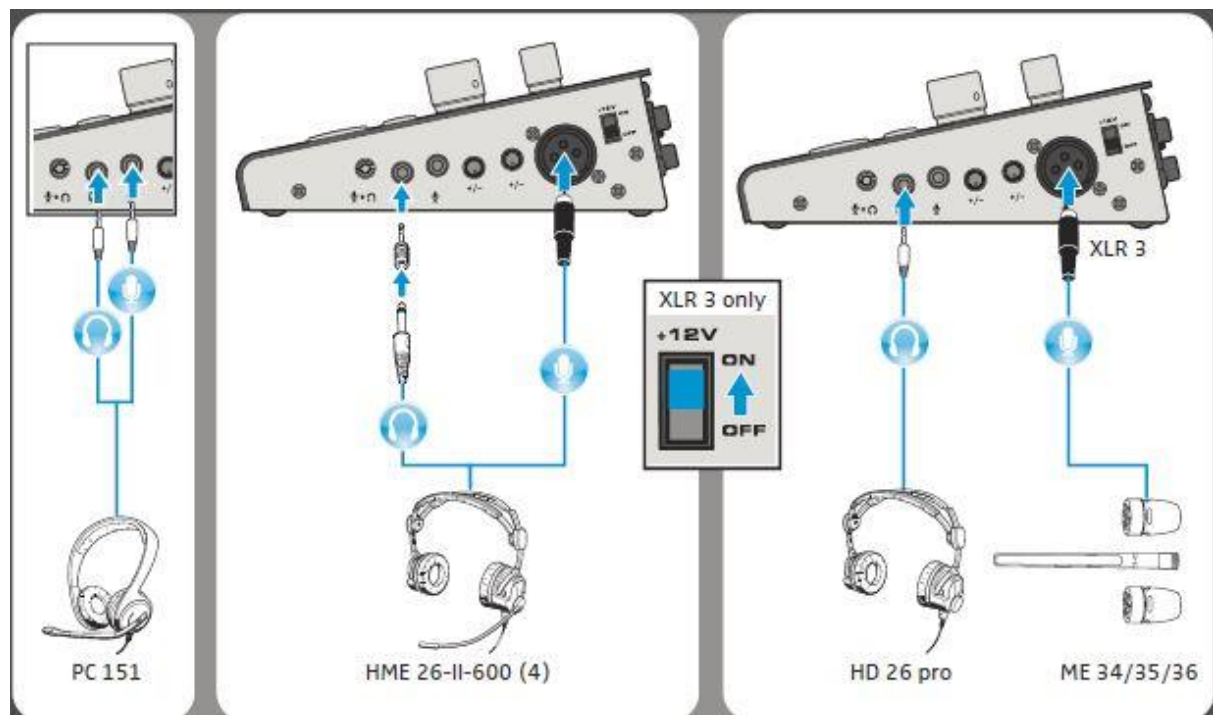
プレゼンターの言語が、2から4つの言語に通讯されます



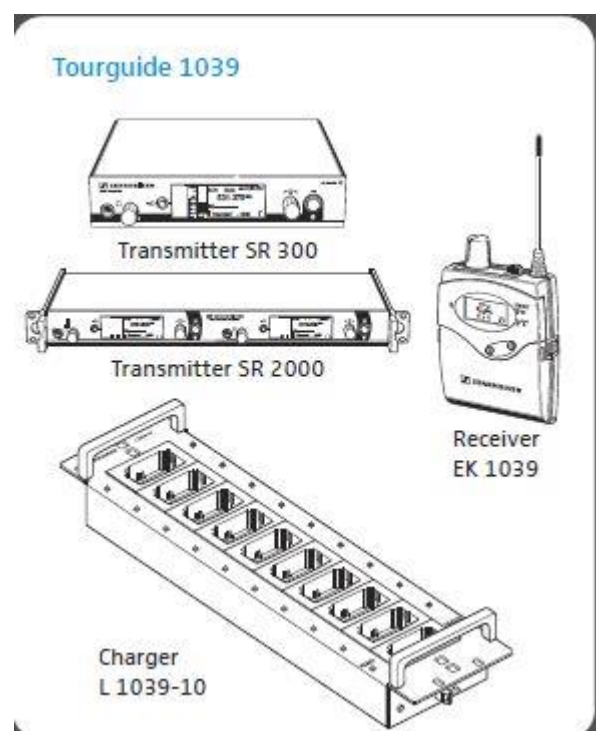
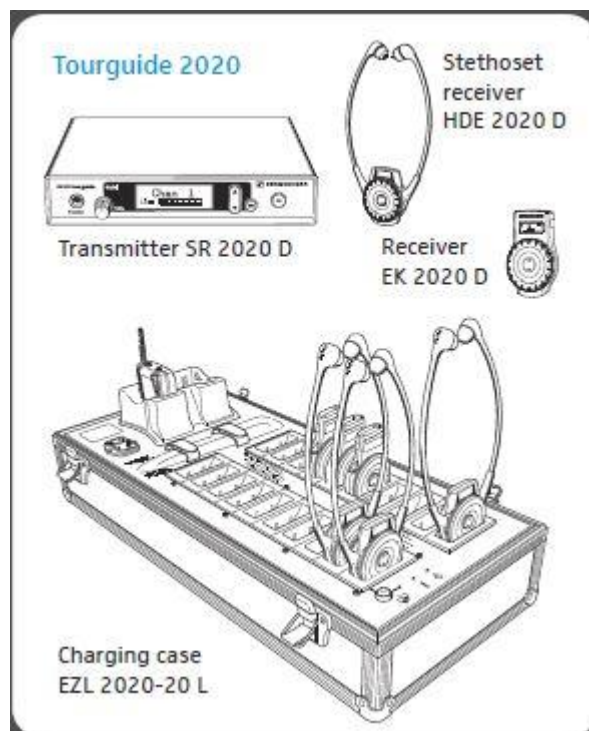
プレゼンターの言語は、その後1以上の言語に通讯される、1つのリレー言語に通讯されます



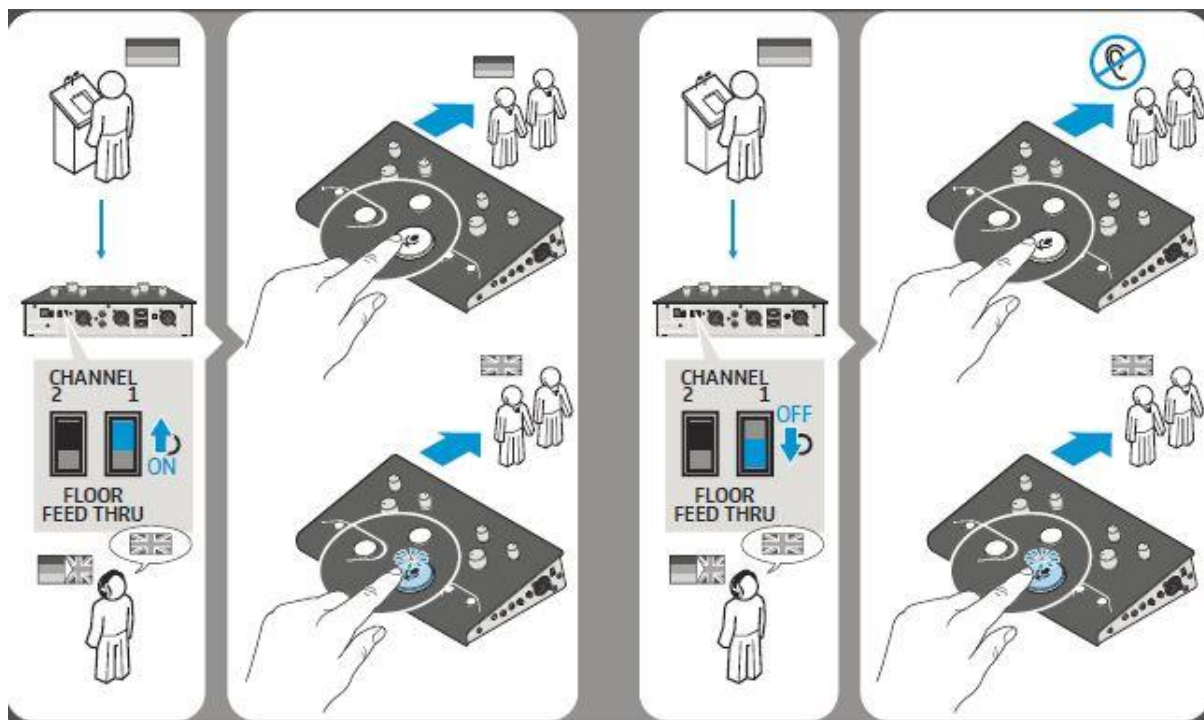
ヘッドセット/ヘッドフォン/マイクロフォンの接続



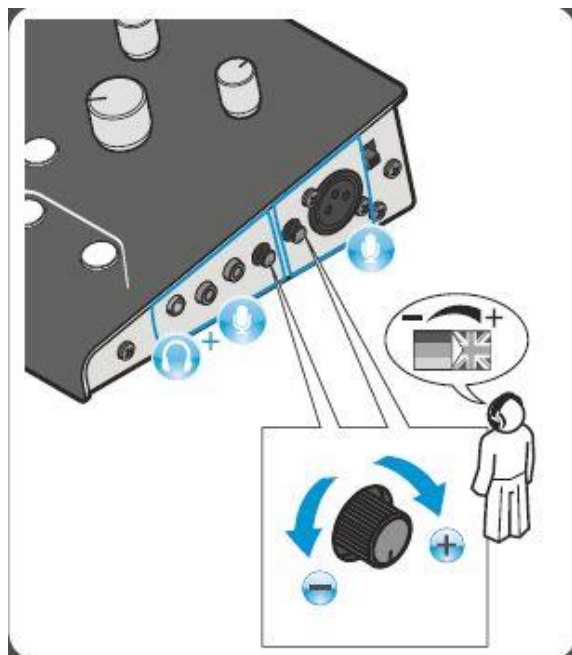
推奨するアクセサリ



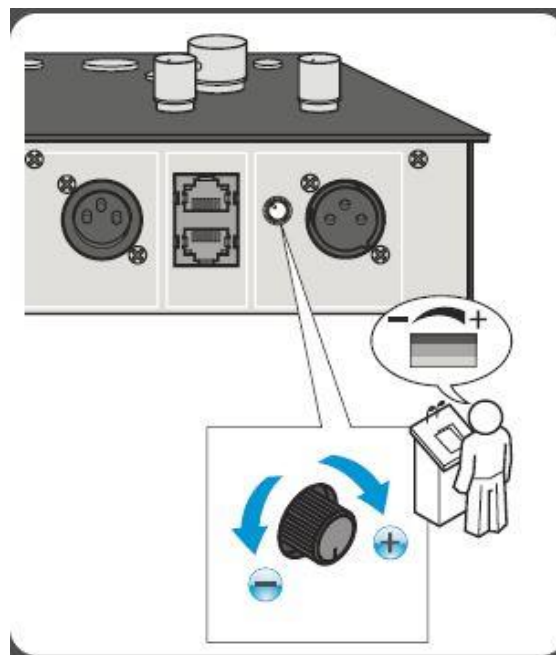
通訳者がブレイク中でも、プレゼンターのオーディオ シグナルは供給されます



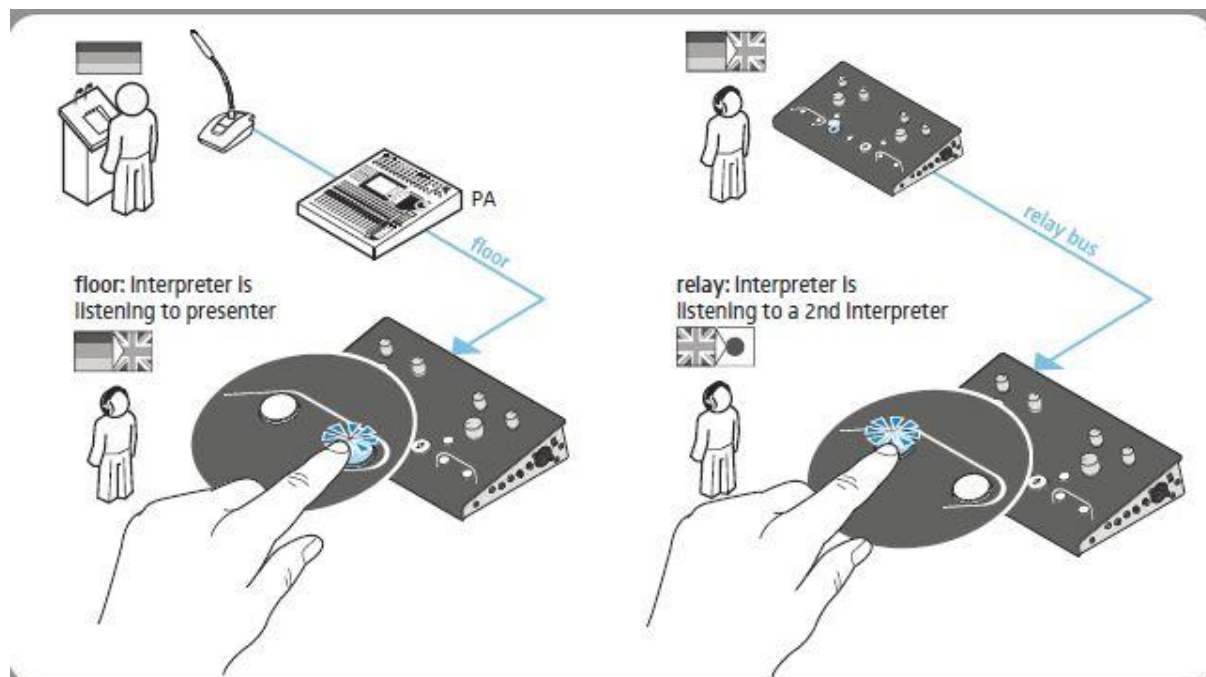
通訳者のマイクロフォンのボリュームを調整



フロア チャンネルのボリュームの調整



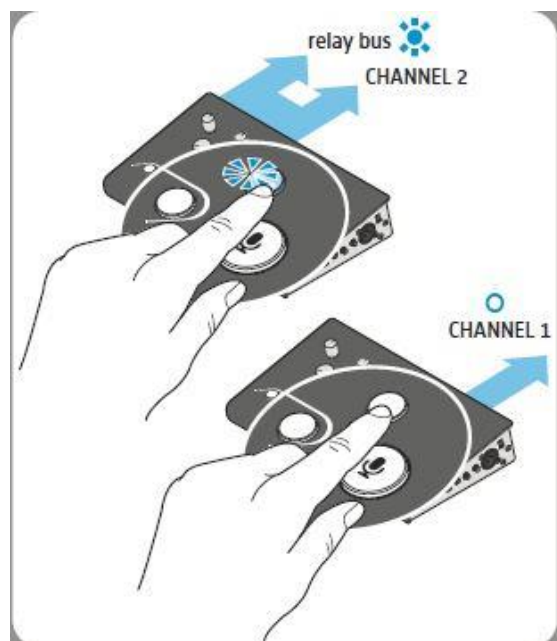
入力信号の選択



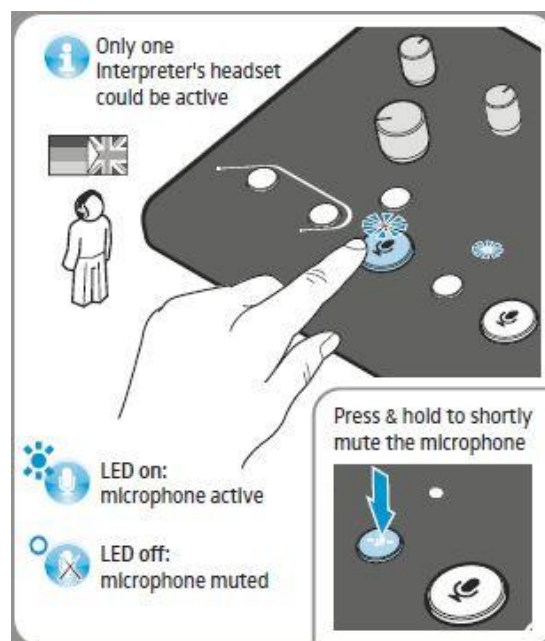
フロア:通訳者はプレゼンターを聞いています

リレー:通訳者はセカンドの通訳者を聞いています

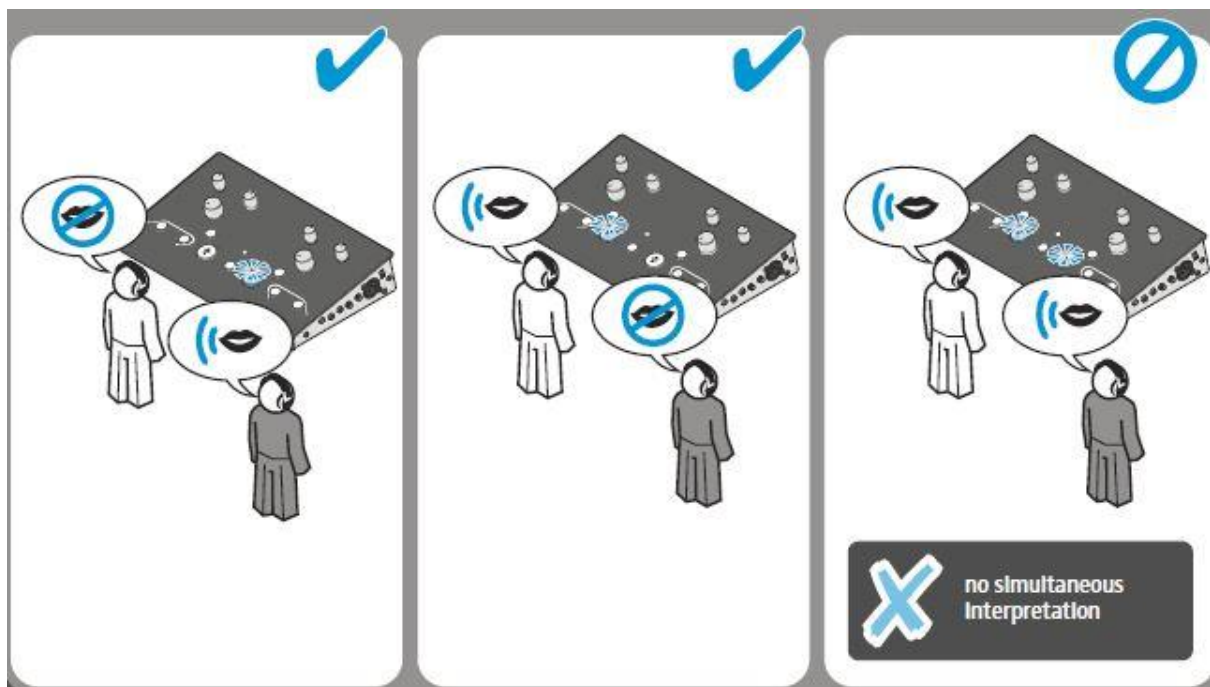
出力チャンネルの選択



ミュートイング

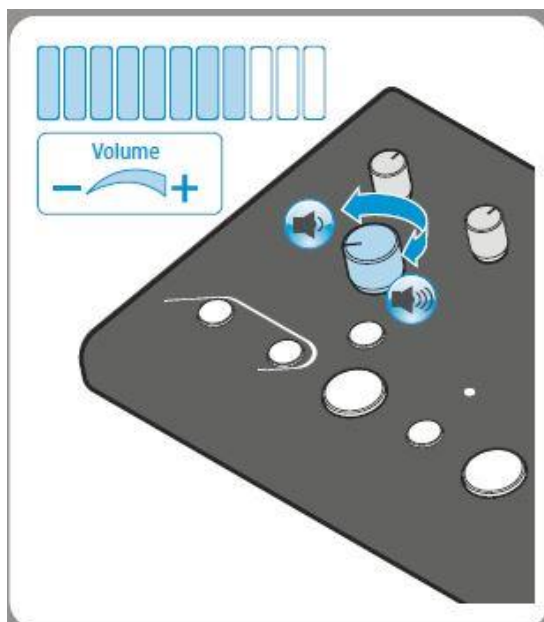


2人の通訳者間の変更(パラレル運用)

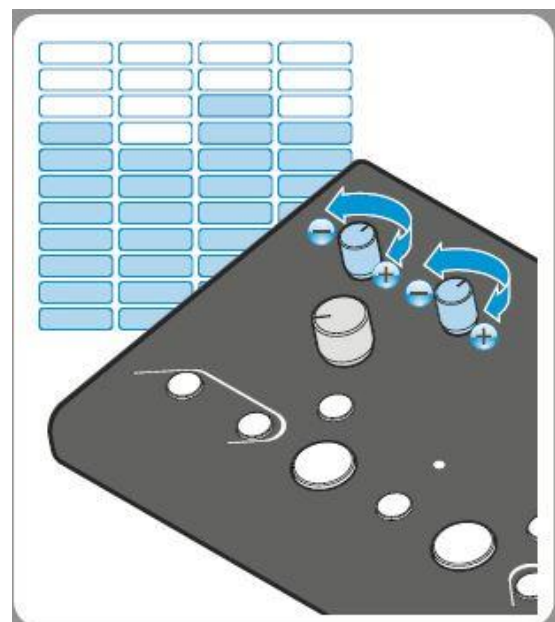


2人同時に通訳することはできません

通訳者のためのボリューム調整



通訳者のための高域と低域の調整



ゼンハイザージャパン 株式会社
info@sennheiser.co.jp